

2022年9月28日

近鉄不動産株式会社
株式会社近鉄ゴルフアンドリゾート

伊勢志摩に近鉄浜島カンツリークラブの大自然を活かした「アウトドア体験型複合施設」が誕生！

近鉄不動産株式会社（本社：大阪市天王寺区／取締役社長：倉橋 孝壽）および株式会社近鉄ゴルフアンドリゾート（本社：同所／取締役社長：武田 恭典）は、現在運営中の「近鉄浜島カンツリークラブ」（所在：三重県志摩市）を、風光明媚な大自然をそのまま活かしたアウトドア体験型複合施設へ転用し、2024年（予定）に伊勢志摩エリアに新たな楽しみの選択肢を加えます。

社会の変化と共に、余暇の楽しみ方が多様化するなか、自然を楽しむアウトドア・アクティビティを好む方々は増加傾向にあります。こうした方々が志摩エリアで楽しんでいただけるように、自然の中で自ら体を動かして遊ぶことをテーマとした新施設をオープンいたします。

新施設は、英虞湾の眺望と自然に恵まれたゴルフ場の環境をそのまま活かし、非日常空間で宿泊ができる「グランピング施設」と、自ら身体を動かして大自然を満喫できる「体験型アトラクション」を中心とした、日本有数の「アウトドア体験型複合施設」です。

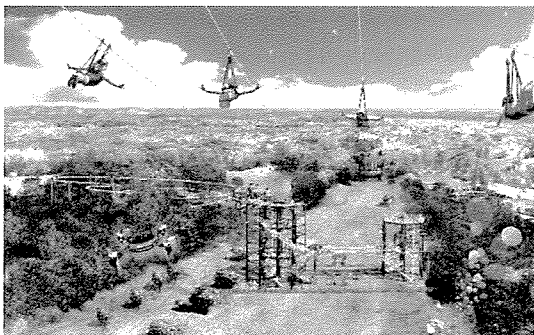
グランピング施設は、「満天の星空の下、芝の上ですごく極上グランピング」をコンセプトに、豪華な「ラグジュアリー棟」、自由に犬を遊ばせられる専用の庭が各棟に付いた「ドッグラン付き棟」および「レギュラー棟」を整備し、多様なニーズに応えるべく計画を進めます。

体験型アトラクションは、英虞湾をのぞみつつ木々や芝生の上を一気に滑空する「ジップライン」や、2棟連結で120以上のコンテンツを楽しめる高さ20mのスリリングな「タワー型アスレチック」のほか、自然の中を鳥のような浮遊感を楽しみながら滑走する「ロールライダー」などスリルと爽快感を楽しめるアトラクションの設置を検討しております。

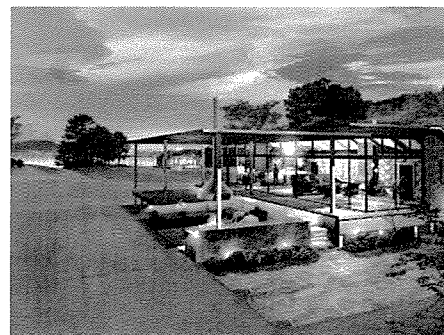
新施設の詳細につきましては、決定次第改めて発表いたします。

新施設を開業し、近鉄グループ各社との連携も強化することで、伊勢志摩地域にアクティブな要素を取り込み、新しい賑わいの創出を通じて、エリアの活性化に寄与いたします。

新施設の誕生に伴い、「近鉄浜島カンツリークラブ」は、2023年3月末日を持ちまして、ゴルフ場としての営業を終了いたします。長年のご愛顧賜り、心より感謝申し上げます。



新施設イメージ



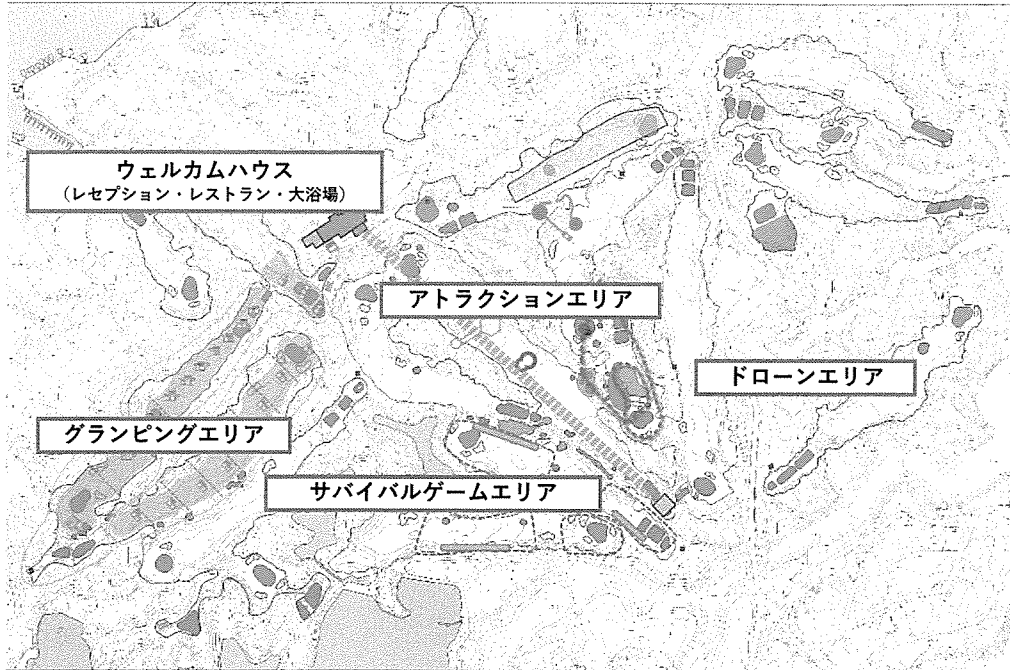
グランピング施設イメージ（ラグジュアリー棟）

今回の取り組みは、以下の観点でSDGsに貢献します。

- ・豊かな暮らしを支える持続的な沿線活性化への貢献
(11. 住み続けられるまちづくりを)

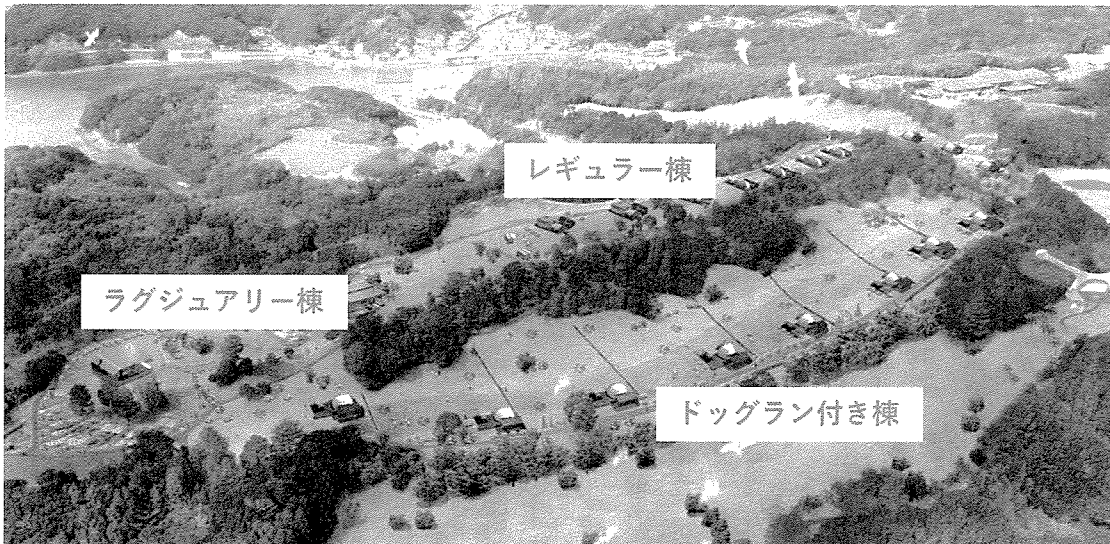


1. 全体計画イメージ

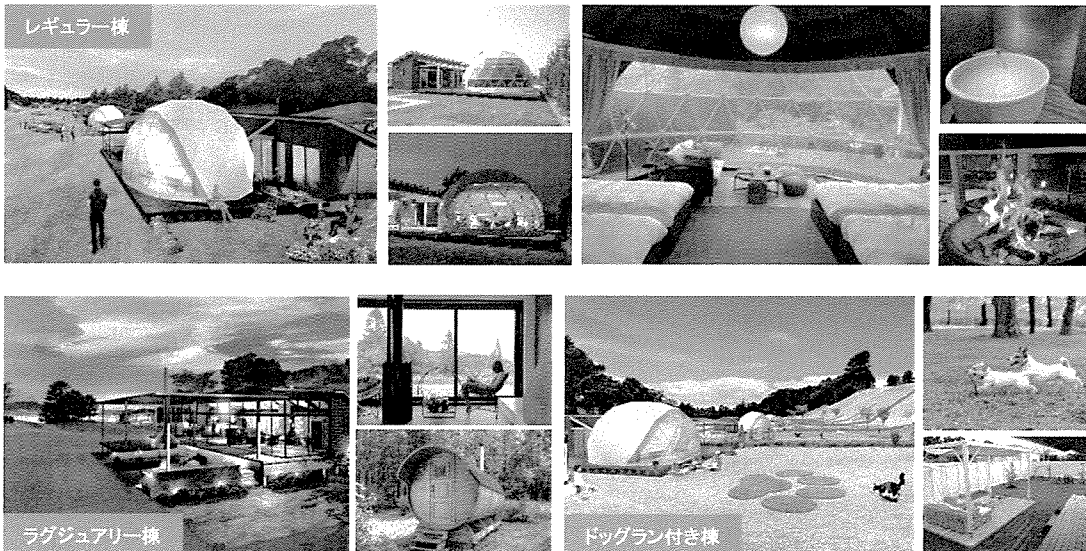


2-1. グランピングエリア全体イメージ

ゴルフ場の敷地を活用した芝生や星空、海の景観など自然溢れるプライベート空間

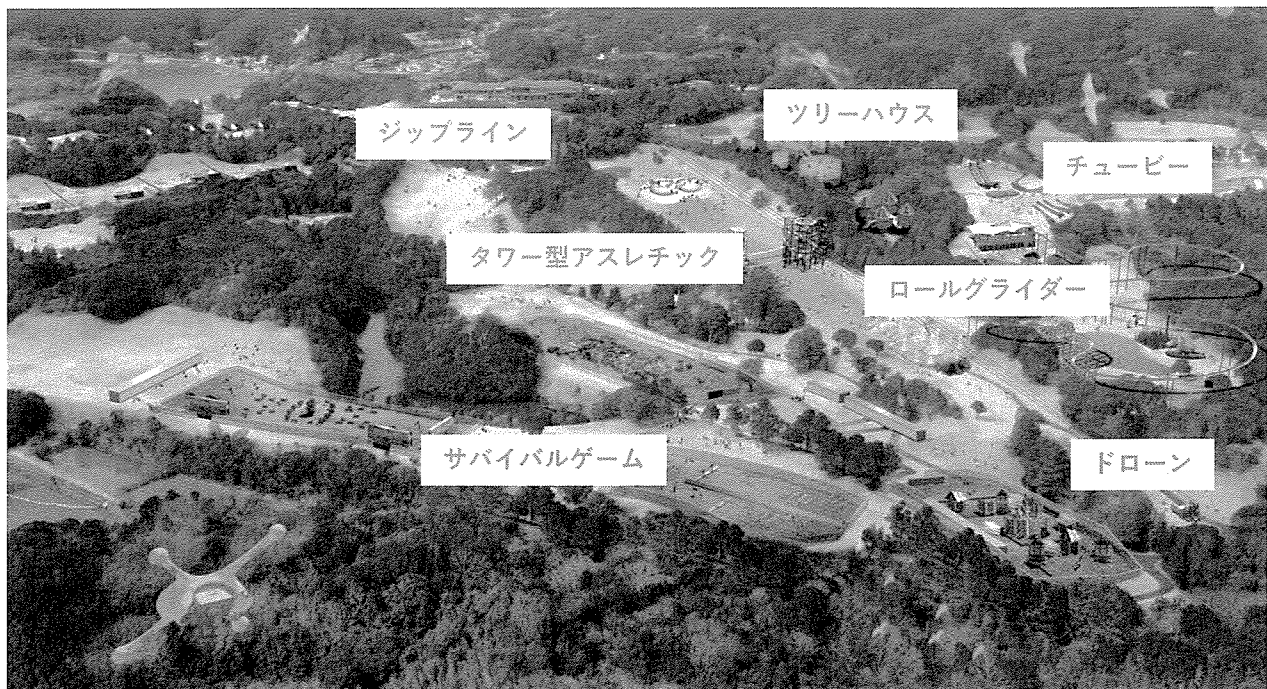


2-2. グランピングイメージ

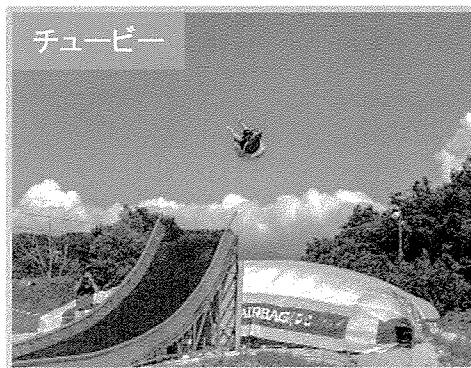
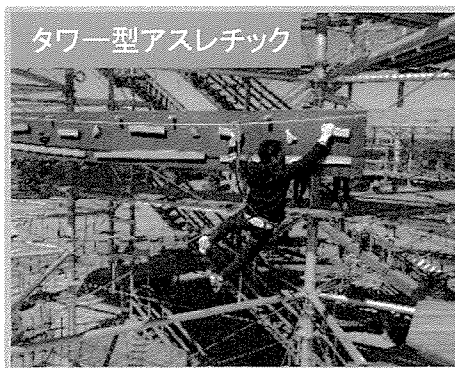


3-1. アトラクション全体イメージ

豊富な自然遊びから選べ、自然の中で心と身体を解放できる多彩な体験型アトラクション



3-2. アトラクションイメージ



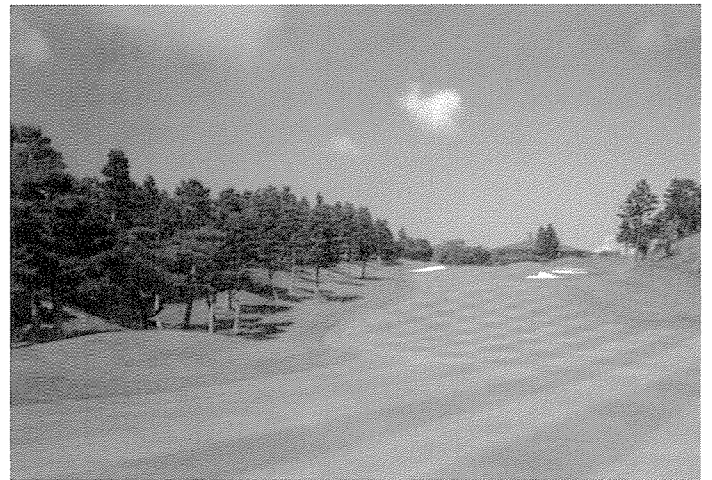
～近鉄賢島カンツリークラブは名門リゾートコースとしてさらにグレードアップ～

近鉄浜島カンツリークラブの営業終了に伴い、志摩エリアのゴルフ場については、現在営業している「近鉄賢島カンツリークラブ」（所在：三重県志摩市阿児町鵜方）の1ヶ所に集約し、施設やサービスを強化いたします。

海が見えるホールへの改修、ツーサムカートの導入、志摩の海の食材を楽しめるレストランメニューの開発などシーサイドリゾート感あふれるゴルフ場へとリニューアルするとともに、現在「近鉄浜島カンツリークラブ」をご愛顧いただいている地元のみなさまが利用しやすいイベントを行うなど、今まで以上に県内外のお客様にゴルフプレーを満喫していただけるゴルフ場を目指します。

近鉄賢島カンツリークラブは、2006年から全米女子プロゴルフ協会公式戦を10年連続で開催するなど、1969年の開業より半世紀以上、リゾートコースとして一定の評価を頂戴しております。今後のリニューアルにより、さらに本格的リゾートコースとしてのグレードアップを図ってまいります。

ゴルフプレーヤーの皆様には、引き続き、「近鉄賢島カンツリークラブ」をご愛顧いただきますようよろしくお願い申し上げます。



近鉄賢島カンツリークラブ